

2. Uw digitale fotocamera en de computer



Fotograferen met een digitale fotocamera is vandaag de dag erg populair. Het voordeel van een digitale camera is dat u de foto's direct kunt bekijken op uw camera. Maar vaak zult u de foto's ook willen kopiëren naar uw computer, zodat u ze kunt bewerken en bekijken op een groter scherm.

Windows Vista is in de ontwikkelingen rondom digitale fotografie niet achtergebleven. Zo kunt u met het programma *Windows Fotogalerie* uw foto's eenvoudig bekijken, bewerken en afdrucken. Ook is het importeren van foto's vanaf uw fotocamera naar de computer een stuk makkelijker geworden.

In dit hoofdstuk leert u hoe u uw digitale fotocamera aansluit op uw computer en in *Windows Vista* kunt werken met de foto's die op uw camera staan.

In dit hoofdstuk leert u het volgende:

- uw fotocamera aansluiten;
- foto's importeren van uw camera;
- foto's bekijken in *Windows Fotogalerie*;
- foto's importeren in *Windows Fotogalerie*;
- foto's op de camera bekijken;
- werken met foto's op de camera;
- foto's op de camera verwijderen;
- foto's van de geheugenkaart inlezen.

➡ **Let op!**

Voor het werken met dit hoofdstuk heeft u een digitale fotocamera nodig. Op de camera moeten enkele foto's staan.

2.1 Uw fotocamera aansluiten op de pc

Er zijn twee manieren om foto's vanaf een digitale fotocamera op uw computer te zetten: met behulp van een kabeltje tussen de camera en de computer of vanaf de *geheugenkaart* waarop de foto's zijn opgeslagen. De geheugenkaart is een kleine kaart die uit de camera kan worden gehaald. Het overzetten van de foto's vanaf de camera of geheugenkaart naar de computer wordt *importeren* genoemd.

Voor het importeren kunt u kiezen uit verschillende mogelijkheden. Hieronder ziet u een overzicht van de mogelijkheden met de bijbehorende paragrafen waarin de handelingen worden beschreven:

● Foto van camera importeren	paragraaf 2.1 + 2.2
● Foto van camera importeren in <i>Windows Fotogalerie</i>	paragraaf 2.1 + 2.4
● Foto van camera importeren in het venster <i>Computer</i>	paragraaf 2.1 + 2.5
● Foto van camera importeren in een programma bij uw fotocamera	paragraaf 2.1 + handleiding bij uw camera
● Foto van geheugenkaart importeren	paragraaf 2.8

Deze paragraaf gaat over het direct aansluiten van de fotocamera op de computer met behulp van een kabel.

Om uw fotocamera op de juiste manier aan te sluiten op de computer, moet u een aantal stappen volgen:

● **Stap 1. Zorg ervoor dat u het benodigde materiaal bij de hand heeft**

Vanzelfsprekend heeft u een digitale fotocamera nodig met daarop de foto's die u naar uw computer wilt kopiëren. Daarnaast is het belangrijk dat u het juiste kabel bij de hand heeft. Zo'n kabel wordt met de camera meegeleverd.

Bij veruit de meeste digitale fotocamera's wordt een USB-kabel meegeleverd die u op een USB-poort van uw computer kunt aansluiten. Andere digitale camera's kunt u met een firewire-kabel aansluiten op de firewire-poort van uw computer. Oudere typen camera's hebben soms een seriële kabel. De andere kant van deze kabels wordt altijd met een stekkertje aangesloten op een kleine uitgang van de camera.

De meestgebruikte kabelaansluiting met een digitale camera is USB:



Firewire is het alternatief voor de aansluiting tussen een digitale camera en de computer. Firewire heeft een kleinere stekker:



Behalve een verbindingkabel is het handig om de handleiding van de camera bij de hand te hebben en een eventueel meegeleverde cd/dvd met software voor de camera.

● **Stap 2. Zorg ervoor dat de camera gebruiksklaar is**

Om foto's van de camera over te brengen naar de computer, zullen in ieder geval de foto's in de camera aanwezig moeten zijn. Zorg er dus voor dat de geheugenkaart met de foto's in de camera zit.

Ook moet de camera van stroom voorzien zijn. Zorg er dus voor dat er een volle accu of batterij in de camera zit.

☞ **Zorg ervoor dat de camera uitstaat**

● **Stap 3. Sluit de camera aan op de computer**

Zorg ervoor dat uw computer aanstaat en uw fotocamera uit. Sluit nu de kabel met de USB-, firewire- of andere verbinding aan op de camera. Dit doet u met de stekker die aan het andere uiteinde van de kabel zit, dus niet de USB- of firewire-stekker. Meestal zit de ingang voor deze kabel op de camera verborgen achter een klepje. Als u deze ingang niet kunt vinden, raadpleegt u de handleiding van uw camera.

De daarvoor bestemde stekker sluit u aan op de uitgang van de camera:

De USB- of firewire-stekker aan de andere kant van de kabel sluit u aan op een bijbehorende poort van de computer.



Een kabel met een andere stekker dan USB of firewire sluit u aan op de bijbehorende poort op uw computer (zie de handleiding van uw camera).

➡ **Let op!**

Als uw camera geen USB- of firewire-kabel heeft, moet u eerst de bij de camera behorende software geïnstalleerd hebben voordat u de camera aanzet bij Stap 4. Lees hiervoor de tekst onder Stap 4.

Stap 4. Zet de camera aan

➔ Let op!

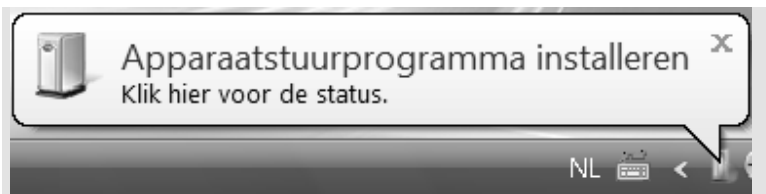
Bepaalde camera's moet u op de aansluitingsmodus of afspeelmodus zetten. In de handleiding van uw camera wordt vermeld wat voor uw apparaat geldt.

☞ Zet, indien nodig, uw camera op de aansluitings- of afspeelmodus

Windows Vista zal nu contact maken met uw camera.

Als de camera nooit eerder aangesloten is geweest op de computer, zal Windows nu proberen het stuurprogramma voor de camera te installeren. Het stuurprogramma zorgt voor een goede communicatie tussen de camera en de computer. Een stuurprogramma wordt ook wel *driver* genoemd.

Als Windows Vista zelf het stuurprogramma ter beschikking heeft, zal het automatisch worden geïnstalleerd:



Als het installeren van het stuurprogramma is gelukt, ziet u deze melding:



U kunt nu de foto's van uw camera binnen gaan halen op de computer: ga verder met *paragraaf 2.2 Foto's importeren van de camera*.

Als Windows Vista geen geschikt stuurprogramma voor uw camera beschikbaar heeft, zal Windows Vista dat proberen te downloaden van internet. In dat geval verschijnt een melding. Als op internet ook niets gevonden wordt, moet u het stuurprogramma op een andere manier installeren.

Camera's zonder USB- of firewire-aansluiting worden nooit automatisch herkend door Windows. Bij dat type camera moet u het stuurprogramma altijd zelf installeren. Bij de meeste camera's wordt een cd of dvd meegeleverd met daarop het benodigde stuurprogramma voor het besturen van de camera vanuit Windows.

Als u het stuurprogramma bij de camera al eerder had geïnstalleerd, kunt u nu verdergaan met *paragraaf 2.2 Foto's importeren van de camera*.

Als u het stuurprogramma nog moet installeren, raadpleegt u de handleiding van uw digitale camera. Daarin staat beschreven hoe de werkwijze is voor uw type camera. In ieder geval moet u de camera altijd uitzetten voordat u deze software installeert. Zit er geen cd/dvd met software bij de camera, dan kunt u op de website van de fabrikant van de camera het juiste stuurprogramma voor uw type camera downloaden. In de handleiding bij uw camera vindt u gewoonlijk het adres van de website van de fabrikant.

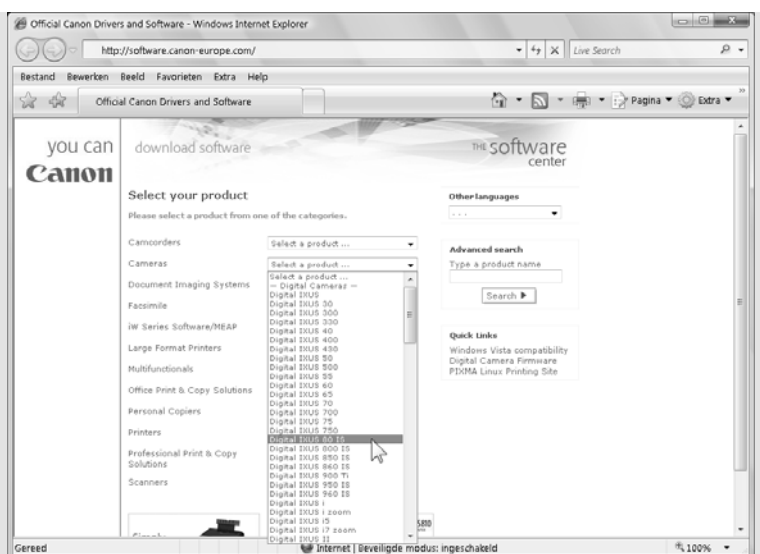
Op de website zoekt u het type camera op dat u heeft (zie de handleiding of de camera zelf). Op de webpagina die bij uw camera hoort, zoekt u naar de term *download*, *driver* of *stuurprogramma*. Hier vindt u gewoonlijk het laatste stuurprogramma (driver) voor uw camera.



Tip

U kunt van de website van de fabrikant ook de laatste versie van een stuurprogramma downloaden. Op de cd/dvd bij een camera staat niet altijd de laatste versie van een stuurprogramma. Bij de iets oudere camera's staat bijvoorbeeld het stuurprogramma voor *Windows Vista* nog niet op de cd. De laatste versie downloaden en installeren kan bepaalde problemen met de samenwerking tussen de camera en de computer oplossen.

Op de website van Canon vindt u software voor alle typen camera's:



Nadat u het stuurprogramma heeft gedownload, kunt u het installeren. Kijk eerst of er een korte handleiding bij het stuurprogramma zit in de vorm van een bestand met de naam leesmij of readme.

Sluit voor het installeren van het stuurprogramma in ieder geval alle andere programma's in *Windows Vista* af. Start daarna het installatieprogramma en volg de instructies.



HELP! Mijn camera wordt niet herkend

Als ondanks het installeren van het stuurprogramma *Windows Vista* geen contact kan leggen met de camera, kunt u het volgende doen om het probleem op te lossen:

1. Controleer of de camera echt aanstaat en of de camera een speciale aansluitingsmodus heeft die eerst moet worden ingeschakeld (zie de handleiding van de camera).
2. Zet de camera uit en start de computer opnieuw op. Zet nu de camera opnieuw aan.
3. Download het nieuwste stuurprogramma voor uw camera van de website van de fabrikant en installeer deze.
4. Controleer of er iets mis is met de kabel. Sluit hem eventueel aan op een andere poort van de computer, of probeer een andere kabel.
5. Probeer uw camera aan te sluiten op een andere computer om te zien of u daar wel contact kunt krijgen. Lukt dat niet, dan is de kans groot dat er iets mis is met uw camera. Neem dan contact op met de helpdienst van de fabrikant. Zie hiervoor de website van de fabrikant.
6. Probeer de foto's in te lezen op de computer vanaf de geheugenkaart van de camera. Zie *paragraaf 2.8 Foto's van de geheugenkaart inlezen*.

2.2 Foto's importeren van de camera

Als het aansluiten en herkennen van de camera door *Windows* goed is gegaan, zal het venster *Automatisch afspelen* verschijnen.



Let op!

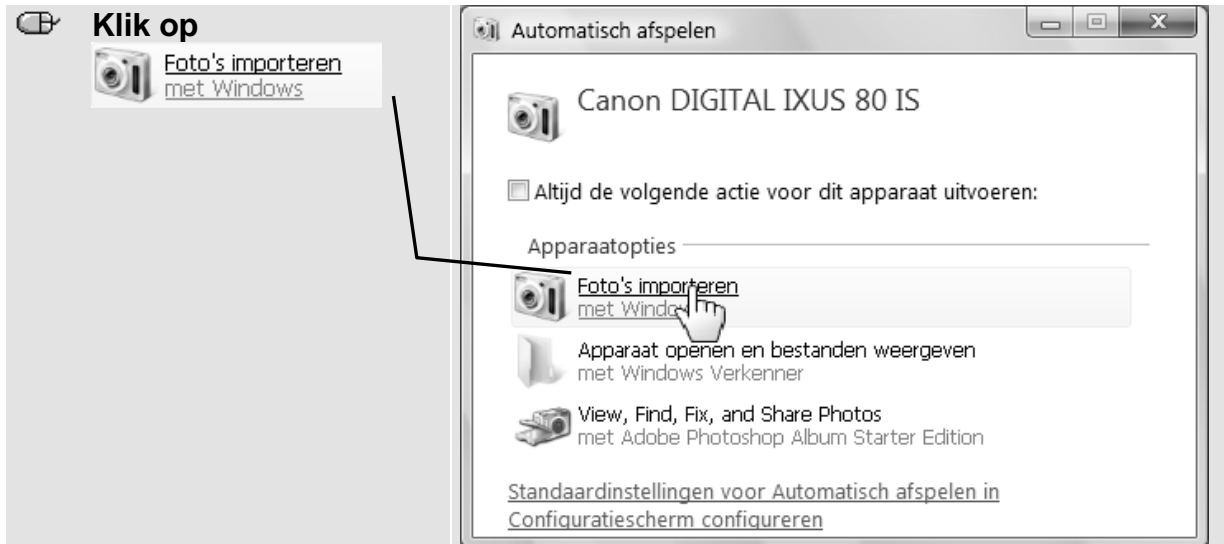
Bepaalde camera's moet u op de aansluitingsmodus of afspeelmodus zetten. Kijk hiervoor in de handleiding van uw camera.



Zet, indien nodig, uw camera op de aansluitings- of afspeelmodus

U ziet het venster *Automatisch afspelen*. In dit voorbeeld is een camera van het merk Canon aangesloten. Dat zal bij u een andere camera zijn.

U kunt gewoonlijk verschillende programma's openen voor het importeren van de foto's naar de computer. In dit geval kiest u de wizard *Windows Vista* voor het importeren van foto's. Als er video's op uw fotocamera staan, zullen deze ook meteen worden geïmporteerd:

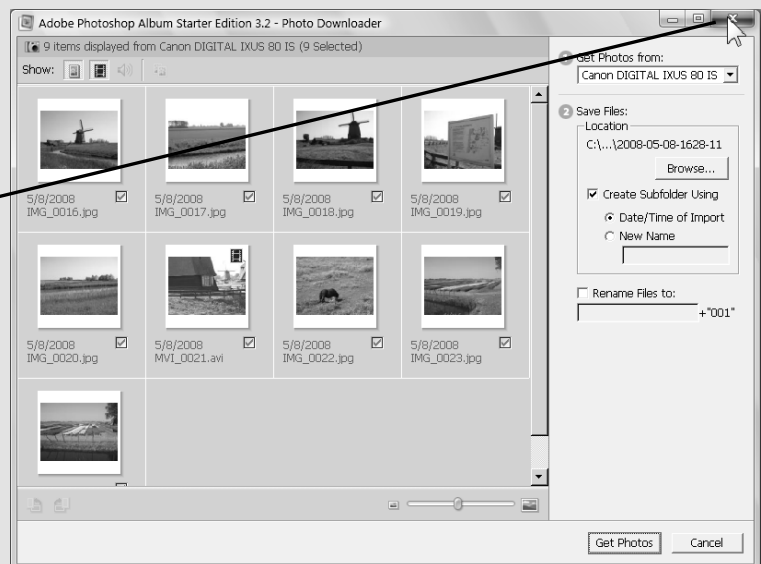


HELP! Er verschijnt een ander venster

Bepaalde programma's, meestal programma's die worden meegeïnstalleerd vanaf de cd/dvd bij de camera, starten automatisch op als u de camera aansluit op de computer. U kunt dan eventueel dat programma gebruiken om foto's in te lezen.

Wilt u dit programma niet gebruiken?

Klik op




HELP! Geen venster Automatisch afspelen

Het kan gebeuren dat het venster *Automatisch afspelen* niet verschijnt als u uw fotocamera aansluit op de computer. In dat geval is *Automatisch afspelen* niet ingeschakeld. U lost dat als volgt op:

Klik op , **Configuratiescherm**

Klik op **Cd's of andere media automatisch afspelen**

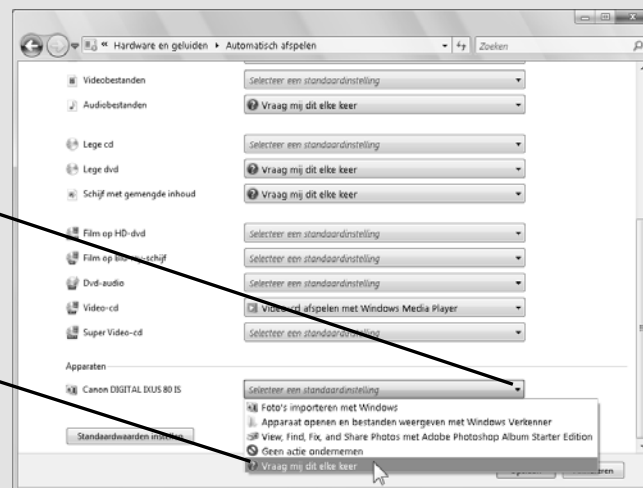
U ziet nu dit venster:

Klik naast de naam van uw camera op 

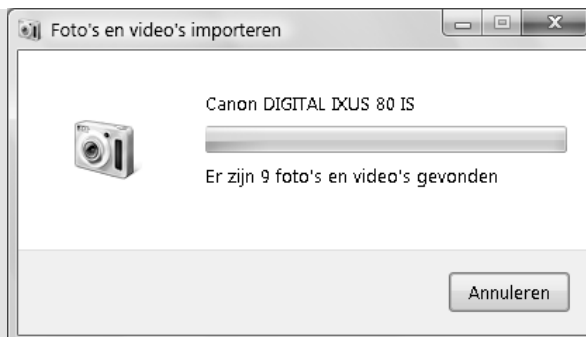
Klik op **Vraag mij dit elke keer**

Klik op **Opslaan**

Zet de camera uit en weer aan




U ziet dat de wizard op uw camera gaat zoeken naar foto's en eventuele video's:



U ziet nu het venster *Foto's en video's importeren*:

U kunt eventueel een label meegeven aan de foto's. Dit label zal aan iedere foto worden toegevoegd als naam, met daarbij een volgnummer.

 **Typ:** Oefenfoto's



➔ **Let op!**

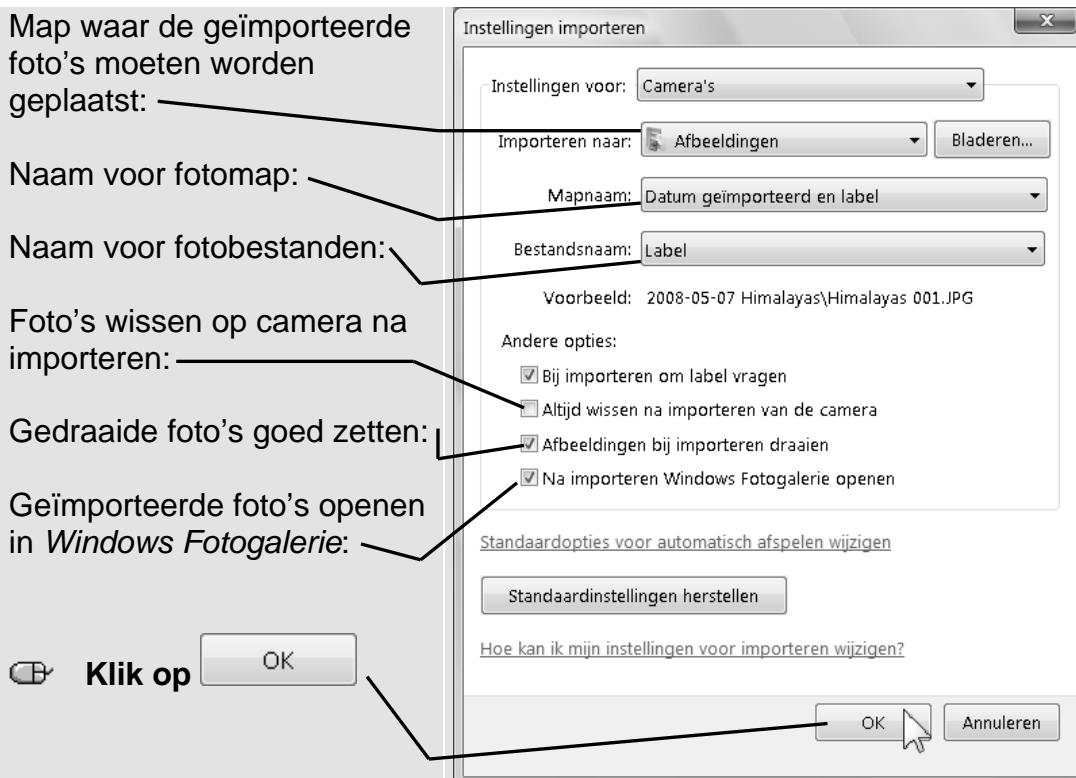
Als u de foto's op uw camera al eerder heeft geïmporteerd en er zijn geen nieuwe foto's bijgekomen op de camera, dan geeft *Windows* deze melding:



U kunt zelf de opties voor het importeren van foto's aanpassen:



U ziet het venster *Instellingen importeren*:

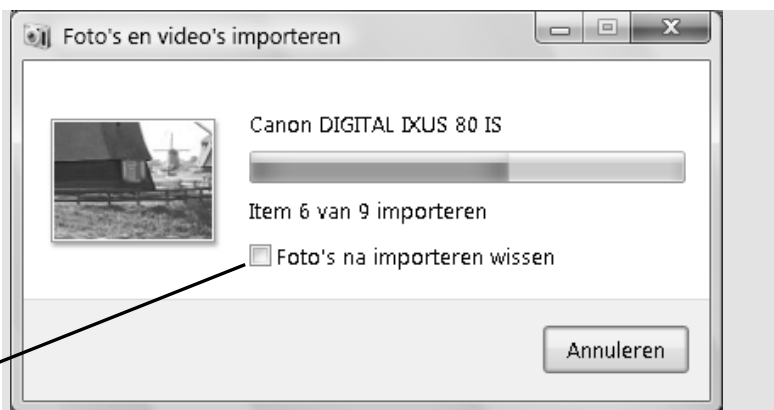


U kunt nu de foto's en video's van uw camera importeren:



U ziet dat de foto's en video's één voor één geïmporteerd worden:

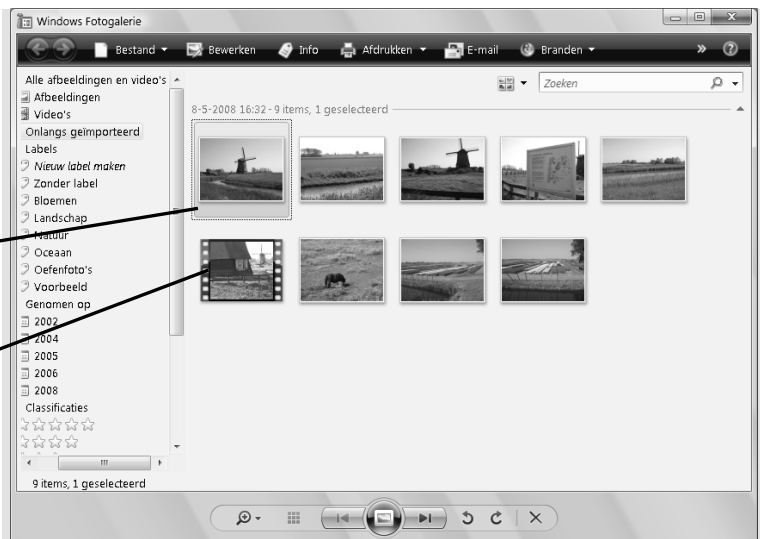
Als u wilt dat de foto's en video's op de camera na het importeren meteen gewist worden, klikt u een vinkje voor **Foto's na importeren wissen** :



U ziet dat het venster van *Windows Fotogalerie* wordt geopend:

De geïmporteerde foto's en video's:

Video's zijn te herkennen aan het filmstripje langs de rand:



De geïmporteerde foto's worden standaard in de map *Afbeeldingen* op de vaste schijf van uw computer geplaatst.